

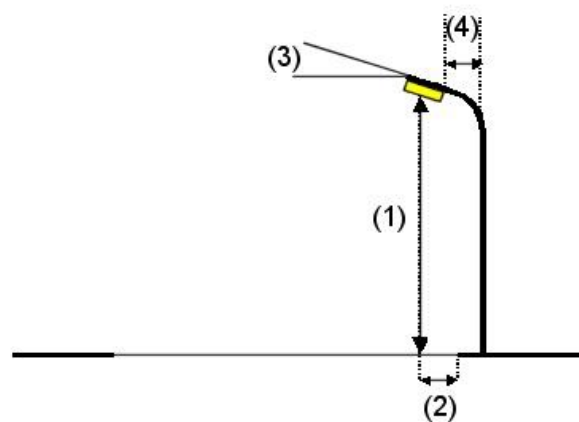
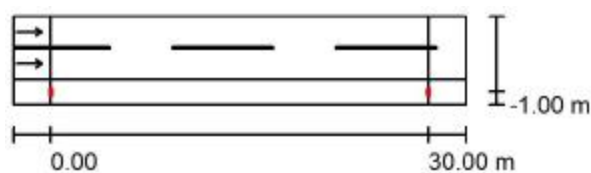
ARETAX - LED s. r. o.

Štúrova 149
908 79 Borský Svätý JurZpracovatel Martin Tupík
Telefon +421 902 845 930
Fax
e-mail mtupik@aretax-led.sk**Mierové námestie - ME5 / Plánovací údaje****Profil ulice**

Vozovka 1 (Šírka: 5.000 m, Pôčet jazdných pruhov: 2, Povrch: R3, q0: 0.070)

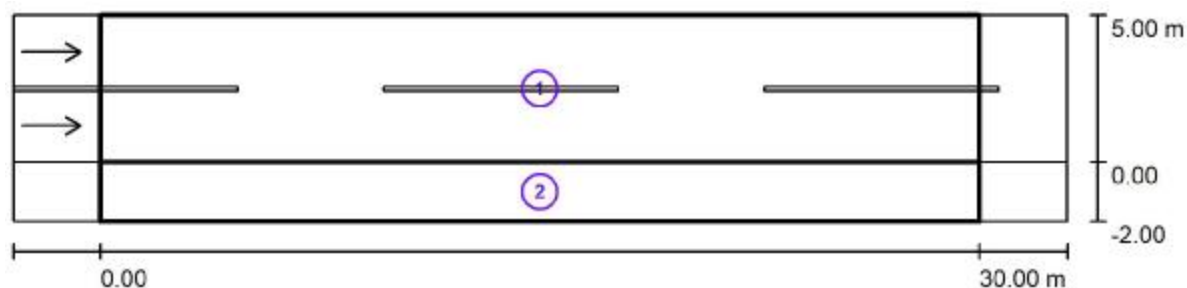
Chodník 1 (Šírka: 2.000 m)

Činiteľ údržby: 0.87

Rozmístění svítidel

Svítidlo:	CREE Lighting Europe TRSA-02-SCP-6L-407 27W ENERGY 1 Optic SCP 6L 40K 27W		
Světelný tok (Svítidlo):	4024 lm	Nejvyšší hodnoty intenzity světla u 70°: 430 cd/klm u 80°: 131 cd/klm u 90°: 0.00 cd/klm	
Světelný tok (Zdroje):	4629 lm		
Výkon svítidla:	27.0 W		
Umístění:	jednostranně dole		
Vzdálenost sloupů:	30.000 m	Vždy do všech směrů, které u použitelně nainstalovaného svítidla tvoří stanovený	
Montážní výška (1):	7.000 m	úhel se spodní vertikálou.	
Výška světelného bodu:	6.867 m	Žádná svítivost nad 90°.	
Přesah (2):	-1.000 m	Uspřádání splňuje třídu intenzity osvětlení G2.	
Sklon ramene (3):	0.0 °	Uspřádání splňuje třídu indexu oslnění D.5.	
Délka ramene (4):	1.000 m		

ARETAX - LED s. r. o.

Štúrova 149
908 79 Borský Svätý JurZpracovatel Martin Tupík
Telefon +421 902 845 930
Fax
e-mail mtupik@aretax-led.sk**Mierové námestie - ME5 / Světelně technické výsledky**

Činitel údržby: 0.87

Měřítko 1:258

Soupis vyhodnocovacího pole

- 1 Vyhodnocovací pole Vozovka 1
 Délka: 30.000 m, Šířka: 5.000 m
 Rastr: 10 x 6 Body
 Příslušející silniční prvky: Vozovka 1.
 Povrch: R3, q0: 0.070
 Zvolená třída osvětlení: ME5

(Jsou splněny všechny fotometrické požadavky.)

	L_m [cd/m ²]	U0	UI	TI [%]	SR
Skutečné hodnoty podle výpočtu:	0.61	0.50	0.68	12	0.65
Požadované hodnoty podle třídy:	≥ 0.50	≥ 0.35	≥ 0.40	≤ 15	≥ 0.50
Splněno/nesplněno:	✓	✓	✓	✓	✓



ARETAX - LED s. r. o.

Štúrova 149
908 79 Borský Svätý JurZpracovatel Martin Tupík
Telefon +421 902 845 930
Fax
e-mail mtupik@aretax-led.sk**Mierové námestie - ME5 / Světelně technické výsledky****Soupis vyhodnocovacího pole**

- 2 Vyhodnocovací pole Chodník 1
Délka: 30.000 m, Šířka: 2.000 m
Rastr: 10 x 3 Body
Příslušející silniční prvky: Chodník 1.
Zvolená třída osvětlení: S3

(Jsou splněny všechny fotometrické požadavky.)

Skutečné hodnoty podle výpočtu:
Požadované hodnoty podle třídy:
Splněno/nesplněno:

 E_m [lx]

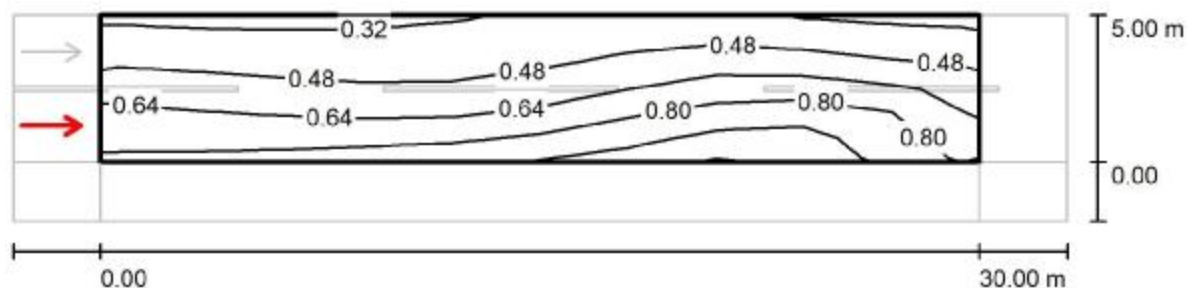
8.64

 ≥ 7.50  E_{min} [lx]

3.18

 ≥ 1.50 

ARETAX - LED s. r. o.

Štúrova 149
908 79 Borský Svätý JurZpracovatel Martin Tupík
Telefon +421 902 845 930
Fax
e-mail mtupik@aretax-led.sk**Mierové námestie - ME5 / Vyhodnocovací pole Vozovka 1 / Pozorovateľ 1 / Isolinie (L)**Hodnoty v Candela/m², Měřítko 1 : 258

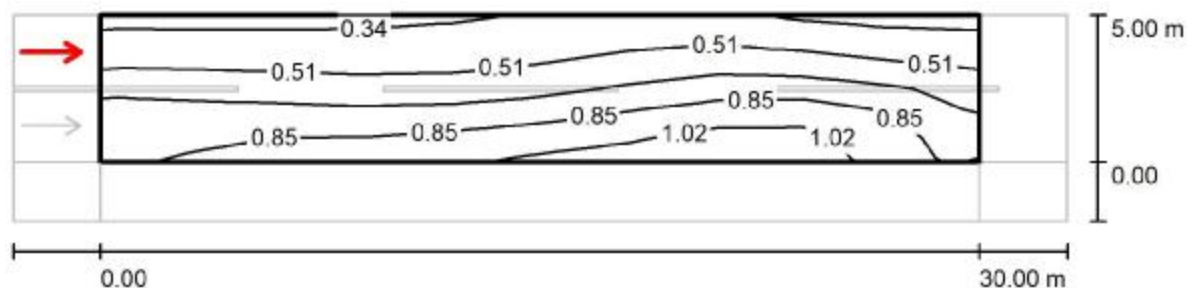
Rastr: 10 x 6 Body

Pozice pozorovatele: (-60.000 m, 1.250 m, 1.500 m)

Povrch: R3, q0: 0.070

	L_m [cd/m ²]	U0	UI	TI [%]
Skutečné hodnoty podle výpočtu:	0.61	0.51	0.68	12
Požadované hodnoty podle třídy ME5:	≥ 0.50	≥ 0.35	≥ 0.40	≤ 15
Splněno/nesplněno:	✓	✓	✓	✓

ARETAX - LED s. r. o.

Štúrova 149
908 79 Borský Svätý JurZpracovatel Martin Tupík
Telefon +421 902 845 930
Fax
e-mail mtupik@aretax-led.sk**Mierové námestie - ME5 / Vyhodnocovací pole Vozovka 1 / Pozorovateľ 2 / Isolinie (L)**Hodnoty v Candela/m², Měřítko 1 : 258

Rastr: 10 x 6 Body

Pozice pozorovatele: (-60.000 m, 3.750 m, 1.500 m)

Povrch: R3, q0: 0.070

	L_m [cd/m ²]	U0	UI	TI [%]
Skutečné hodnoty podle výpočtu:	0.67	0.50	0.75	8
Požadované hodnoty podle třídy ME5:	≥ 0.50	≥ 0.35	≥ 0.40	≤ 15
Splněno/nesplněno:	✓	✓	✓	✓

ARETAX - LED s. r. o.

Štúrova 149
908 79 Borský Svätý JurZpracovatel Martin Tupík
Telefon +421 902 845 930
Fax
e-mail mtupik@aretax-led.sk

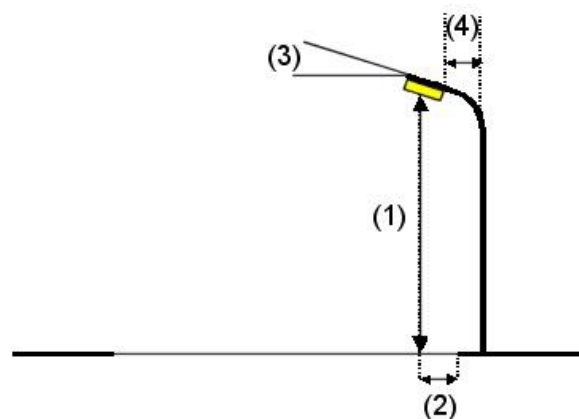
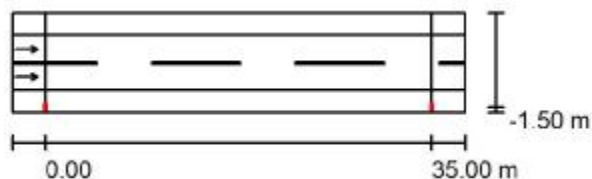
SNP - ME5 / Plánovací údaje

Profil ulice

Chodník 2 (Šírka: 2.000 m)
 Vozovka 1 (Šírka: 5.000 m, Pôčet jazdných pruhov: 2, Povrch: R3, q0: 0.070)
 Chodník 1 (Šírka: 2.000 m)

Činiteľ údržby: 0.87

Rozmístění svítidel



Svítidlo:	CREE TRSA-02-075-6L40727W ENERGY 1 Optic 075 6L 40K 27W
Světelný tok (Svítidlo):	4026 lm
Světelný tok (Zdroje):	4629 lm
Výkon svítidla:	27.0 W
Umístění:	jednostranně dole
Vzdálenost sloupů:	35.000 m
Montážní výška (1):	7.000 m
Výška světelného bodu:	6.868 m
Přesah (2):	-1.488 m
Sklon ramene (3):	5.0 °
Délka ramene (4):	1.000 m

Nejvyšší hodnoty intenzity světla
 u 70°: 423 cd/klm
 u 80°: 67 cd/klm
 u 90°: 1.75 cd/klm

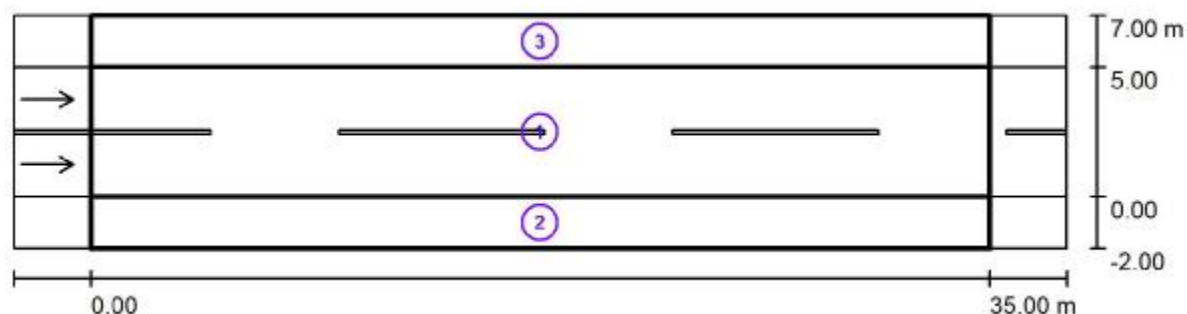
Vždy do všech směrů, které u použitelně nainstalovaného svítidla tvoří stanovený úhel se spodní vertikálou.

Uspřádání splňuje třídu intenzity osvětlení G4.
 Uspřádání splňuje třídu indexu oslnění D.5.

ARETAX - LED s. r. o.

Štúrova 149
908 79 Borský Svätý JurZpracovatel Martin Tupík
Telefon +421 902 845 930
Fax
e-mail mtupik@aretax-led.sk

SNP - ME5 / Světelné technické výsledky



Činitel údržby: 0.87

Měřítko 1:294

Soupis vyhodnocovacího pole

- 1 Vyhodnocovací pole Vozovka 1
 Délka: 35.000 m, Šířka: 5.000 m
 Rastr: 12 x 6 Body
 Příslušející silniční prvky: Vozovka 1.
 Povrch: R3, q0: 0.070
 Zvolená třída osvětlení: ME5

(Jsou splněny všechny fotometrické požadavky.)

Skutečné hodnoty podle výpočtu:
 Požadované hodnoty podle třídy:
 Splněno/nesplněno:

L_m [cd/m ²]	U0	UI	TI [%]	SR
0.50	0.43	0.46	12	0.67
≥ 0.50	≥ 0.35	≥ 0.40	≤ 15	≥ 0.50



ARETAX - LED s. r. o.

Štúrova 149
908 79 Borský Svätý JurZpracovatel Martin Tupík
Telefon +421 902 845 930
Fax
e-mail mtupik@aretax-led.sk**SNP - ME5 / Světelné technické výsledky****Soupis vyhodnocovacího pole**

- 2 Vyhodnocovací pole Chodník 1
Délka: 35.000 m, Šířka: 2.000 m
Rastr: 12 x 3 Body
Příslušející silniční prvky: Chodník 1.
Zvolená třída osvětlení: S3

(Jsou splněny všechny fotometrické požadavky.)

Skutečné hodnoty podle výpočtu:
Požadované hodnoty podle třídy:
Splněno/nesplněno:

E_m [lx]	E_{min} [lx]
9.78	2.87
≥ 7.50	≥ 1.50

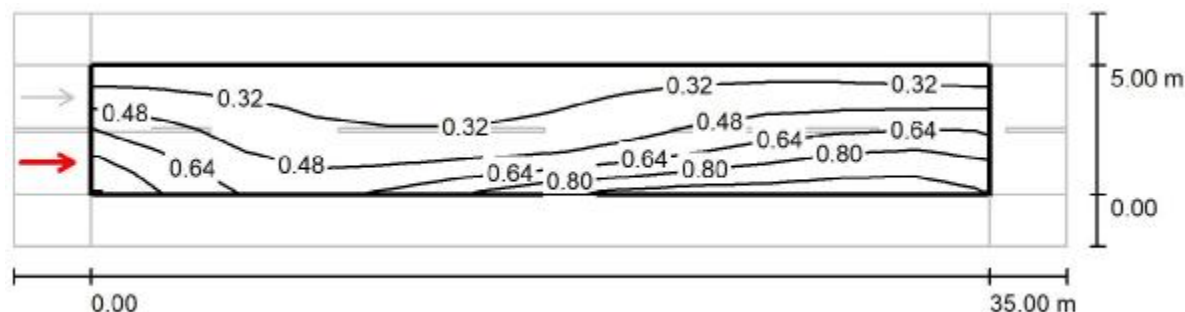
- 3 Vyhodnocovací pole Chodník 2
Délka: 35.000 m, Šířka: 2.000 m
Rastr: 12 x 3 Body
Příslušející silniční prvky: Chodník 2.
Zvolená třída osvětlení: S5

(Jsou splněny všechny fotometrické požadavky.)

Skutečné hodnoty podle výpočtu:
Požadované hodnoty podle třídy:
Splněno/nesplněno:

E_m [lx]	E_{min} [lx]
3.47	2.01
≥ 3.00	≥ 0.60

ARETAX - LED s. r. o.

Štúrova 149
908 79 Borský Svätý JurZpracovatel Martin Tupík
Telefon +421 902 845 930
Fax
e-mail mtupik@aretax-led.sk**SNP - ME5 / Vyhodnocovací pole Vozovka 1 / Pozorovateľ 1 / Isolinie (L)**Hodnoty v Candela/m², Měřítko 1 : 294

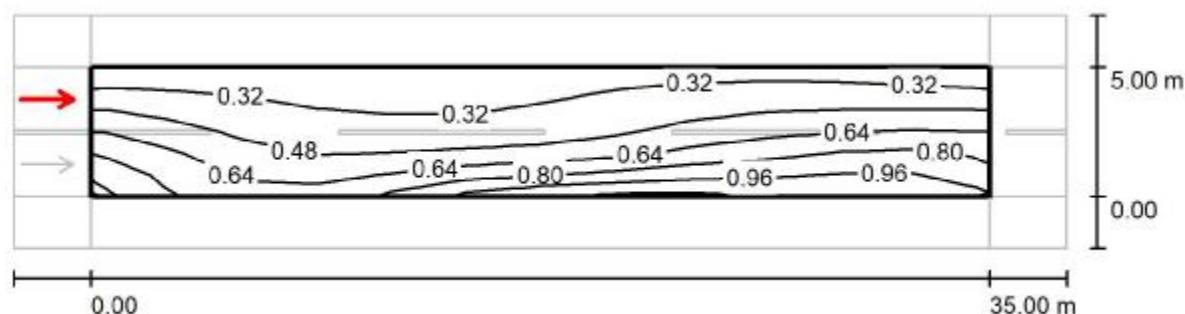
Rastr: 12 x 6 Body

Pozice pozorovatele: (-60.000 m, 1.250 m, 1.500 m)

Povrch: R3, q0: 0.070

	L_m [cd/m ²]	U0	UI	TI [%]
Skutečné hodnoty podle výpočtu:	0.50	0.44	0.46	12
Požadované hodnoty podle třídy ME5:	≥ 0.50	≥ 0.35	≥ 0.40	≤ 15
Splněno/nesplněno:	✓	✓	✓	✓

ARETAX - LED s. r. o.

Štúrova 149
908 79 Borský Svätý JurZpracovatel Martin Tupík
Telefon +421 902 845 930
Fax
e-mail mtupik@aretax-led.sk**SNP - ME5 / Vyhodnocovací pole Vozovka 1 / Pozorovateľ 2 / Isolinie (L)**Hodnoty v Candela/m², Měřítko 1 : 294

Rastr: 12 x 6 Body

Pozice pozorovatele: (-60.000 m, 3.750 m, 1.500 m)

Povrch: R3, q0: 0.070

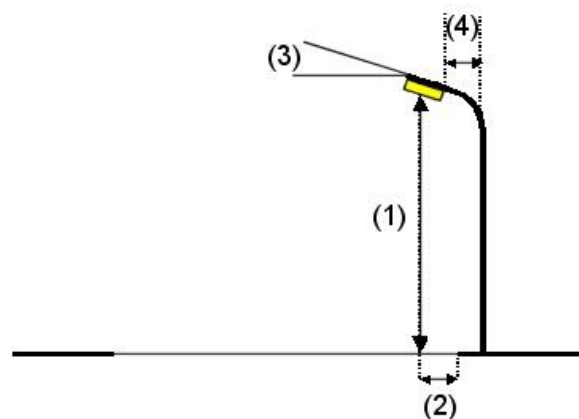
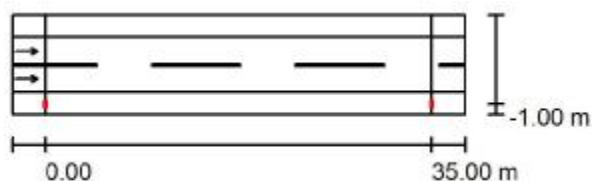
	L_m [cd/m ²]	U0	UI	TI [%]
Skutečné hodnoty podle výpočtu:	0.54	0.43	0.65	8
Požadované hodnoty podle třídy ME5:	≥ 0.50	≥ 0.35	≥ 0.40	≤ 15
Splněno/nesplněno:	✓	✓	✓	✓

ARETAX - LED s. r. o.

Štúrova 149
908 79 Borský Svätý JurZpracovatel Martin Tupík
Telefon +421 902 845 930
Fax
e-mail mtupik@aretax-led.sk**J. Palu - ME5 / Plánovací údaje****Profil ulice**

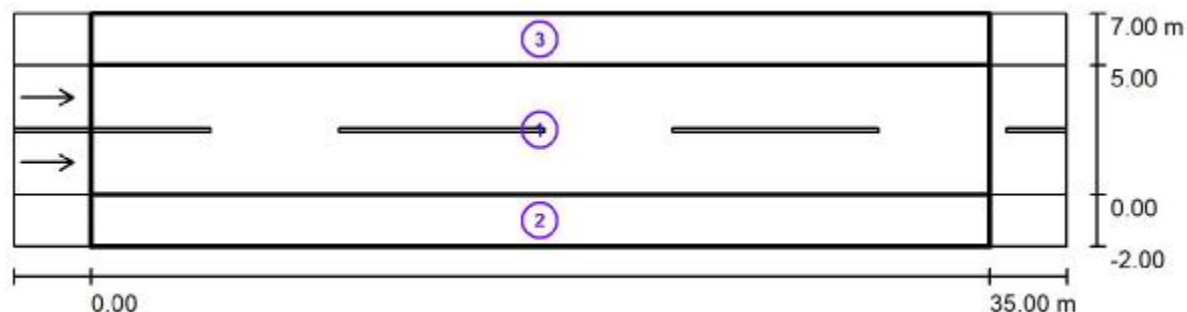
Chodník 2 (Šířka: 2.000 m)
 Vozovka 1 (Šířka: 5.000 m, Pčet jízdních pruhu: 2, Povrch: R3, q0: 0.070)
 Chodník 1 (Šířka: 2.000 m)

Činitel údržby: 0.87

Rozmístění svítidel

Svítidlo:	CREE TRSA-02-075-6L40727W ENERGY 1 Optic 075 6L 40K 27W	
Světelný tok (Svítidlo):	4026 lm	Nejvyšší hodnoty intenzity světla
Světelný tok (Zdroje):	4629 lm	u 70°: 419 cd/klm
Výkon svítidla:	27.0 W	u 80°: 31 cd/klm
Umístění:	jednostranně dole	u 90°: 0.00 cd/klm
Vzdálenost sloupů:	35.000 m	Vždy do všech směrů, které u použitelně nainstalovaného svítidla tvoří stanovený
Montážní výška (1):	7.000 m	úhel se spodní vertikálou.
Výška světelného bodu:	6.867 m	Uspřádání splňuje třídu intenzity osvětlení G4.
Přesah (2):	-1.000 m	Uspřádání splňuje třídu indexu oslnění D.6.
Sklon ramene (3):	0.0 °	
Délka ramene (4):	1.000 m	

ARETAX - LED s. r. o.

Štúrova 149
908 79 Borský Svätý JurZpracovatel Martin Tupík
Telefon +421 902 845 930
Fax
e-mail mtupik@aretax-led.sk**J. Palu - ME5 / Světelné technické výsledky**

Činitel údržby: 0.87

Měřítko 1:294

Soupis vyhodnocovacího pole

- 1 Vyhodnocovací pole Vozovka 1
 Délka: 35.000 m, Šířka: 5.000 m
 Rastr: 12 x 6 Body
 Příslušející silniční prvky: Vozovka 1.
 Povrch: R3, q0: 0.070
 Zvolená třída osvětlení: ME5

(Jsou splněny všechny fotometrické požadavky.)

Skutečné hodnoty podle výpočtu:
 Požadované hodnoty podle třídy:
 Splněno/nesplněno:

L_m [cd/m ²]	U0	UI	TI [%]	SR
0.54	0.39	0.45	12	0.66
≥ 0.50	≥ 0.35	≥ 0.40	≤ 15	≥ 0.50



ARETAX - LED s. r. o.

Štúrova 149
908 79 Borský Svätý JurZpracovatel Martin Tupík
Telefon +421 902 845 930
Fax
e-mail mtupik@aretax-led.sk**J. Palu - ME5 / Světelně technické výsledky****Soupis vyhodnocovacího pole**

- 2 Vyhodnocovací pole Chodník 1
Délka: 35.000 m, Šířka: 2.000 m
Rastr: 12 x 3 Body
Příslušející silniční prvky: Chodník 1.
Zvolená třída osvětlení: S3

(Jsou splněny všechny fotometrické požadavky.)

Skutečné hodnoty podle výpočtu:
Požadované hodnoty podle třídy:
Splněno/nesplněno:

E_m [lx]	E_{min} [lx]
10.14	2.95
≥ 7.50	≥ 1.50

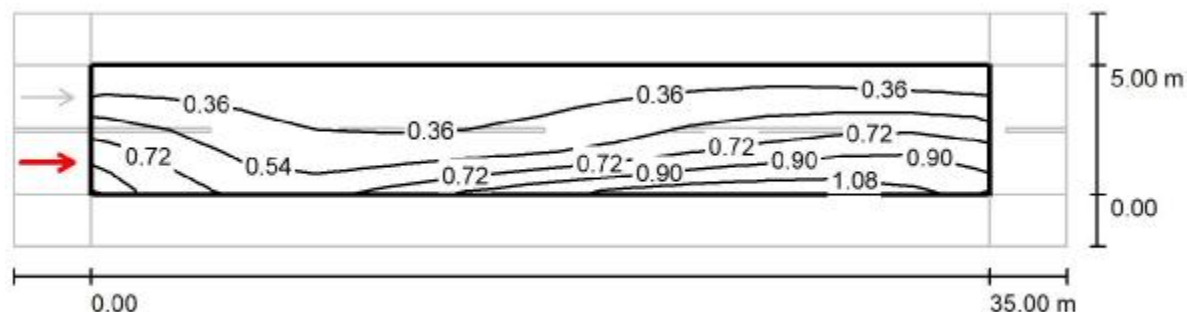
- 3 Vyhodnocovací pole Chodník 2
Délka: 35.000 m, Šířka: 2.000 m
Rastr: 12 x 3 Body
Příslušející silniční prvky: Chodník 2.
Zvolená třída osvětlení: S5

(Jsou splněny všechny fotometrické požadavky.)

Skutečné hodnoty podle výpočtu:
Požadované hodnoty podle třídy:
Splněno/nesplněno:

E_m [lx]	E_{min} [lx]
3.13	1.77
≥ 3.00	≥ 0.60

ARETAX - LED s. r. o.

Štúrova 149
908 79 Borský Svätý JurZpracovatel Martin Tupík
Telefon +421 902 845 930
Fax
e-mail mtupik@aretax-led.sk**J. Palu - ME5 / Vyhodnocovací pole Vozovka 1 / Pozorovateľ 1 / Isolinie (L)**Hodnoty v Candela/m², Měřítko 1 : 294

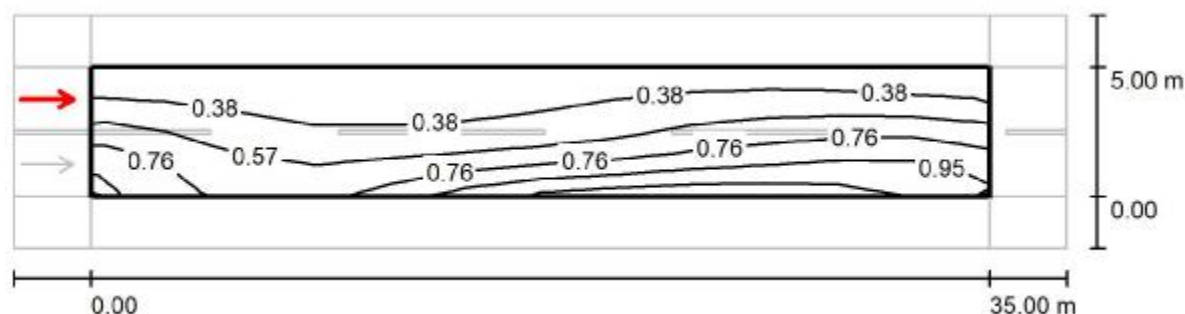
Rastr: 12 x 6 Body

Pozice pozorovatele: (-60.000 m, 1.250 m, 1.500 m)

Povrch: R3, q0: 0.070

	L_m [cd/m ²]	U0	UI	TI [%]
Skutečné hodnoty podle výpočtu:	0.54	0.39	0.45	12
Požadované hodnoty podle třídy ME5:	≥ 0.50	≥ 0.35	≥ 0.40	≤ 15
Splněno/nesplněno:	✓	✓	✓	✓

ARETAX - LED s. r. o.

Štúrova 149
908 79 Borský Svätý JurZpracovatel Martin Tupík
Telefon +421 902 845 930
Fax
e-mail mtupik@aretax-led.sk**J. Palu - ME5 / Vyhodnocovací pole Vozovka 1 / Pozorovateľ 2 / Isolinie (L)**Hodnoty v Candela/m², Měřítko 1 : 294

Rastr: 12 x 6 Body

Pozice pozorovatele: (-60.000 m, 3.750 m, 1.500 m)

Povrch: R3, q0: 0.070

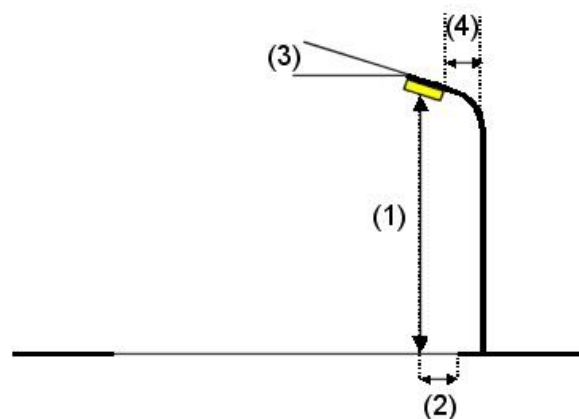
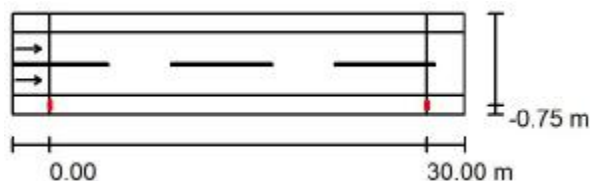
	L_m [cd/m ²]	U0	UI	TI [%]
Skutečné hodnoty podle výpočtu:	0.58	0.39	0.63	8
Požadované hodnoty podle třídy ME5:	≥ 0.50	≥ 0.35	≥ 0.40	≤ 15
Splněno/nesplněno:	✓	✓	✓	✓

ARETAX - LED s. r. o.

Štúrova 149
908 79 Borský Svätý JurZpracovatel Martin Tupík
Telefon +421 902 845 930
Fax
e-mail mtupik@aretax-led.sk**Vedľajšie cesty - ME6 / 7m / Plánovací údaje****Profil ulice**

Chodník 2 (Šírka: 1.500 m)
 Vozovka 1 (Šírka: 5.000 m, Pôčet jazdných pruhov: 2, Povrch: R3, q0: 0.070)
 Chodník 1 (Šírka: 1.500 m)

Činiteľ údržby: 0.87

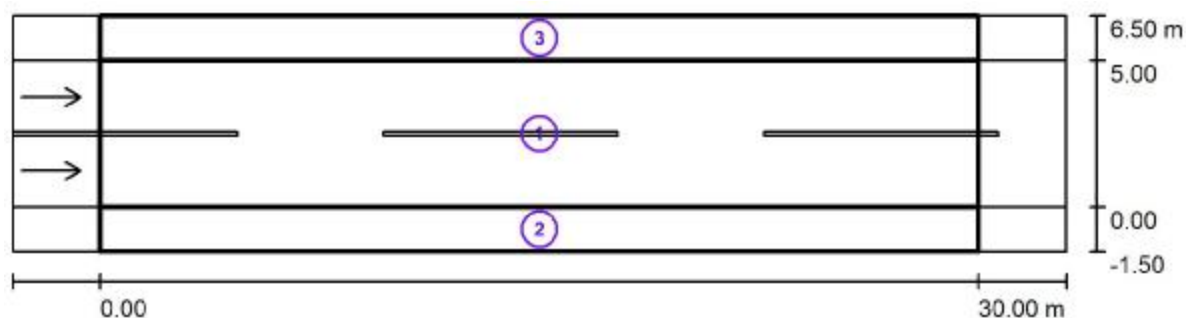
Rozmístění svítidel

Svítidlo:	CREE TRSA-02-075-4L40714W ENERGY 1 Optic 075 4L 40K 14W	
Světelný tok (Svítidlo):	2035 lm	Nejvyšší hodnoty intenzity světla
Světelný tok (Zdroje):	2340 lm	u 70°: 419 cd/klm
Výkon svítidla:	14.0 W	u 80°: 31 cd/klm
Umístění:	jednostranně dole	u 90°: 0.00 cd/klm
Vzdálenost sloupů:	30.000 m	Vždy do všech směrů, které u použitelně nainstalovaného svítidla tvoří stanovený
Montážní výška (1):	7.000 m	úhel se spodní vertikálou.
Výška světelného bodu:	6.867 m	Uspřádání splňuje třídu intenzity osvětlení G4.
Přesah (2):	-0.750 m	Uspřádání splňuje třídu indexu oslnění D.6.
Sklon ramene (3):	0.0 °	
Délka ramene (4):	0.750 m	

ARETAX - LED s. r. o.

Štúrova 149
908 79 Borský Svätý JurZpracovatel Martin Tupík
Telefon +421 902 845 930
Fax
e-mail mtupik@aretax-led.sk

Vedľajšie cesty - ME6 / 7m / Světelné technické výsledky



Činitel údržby: 0.87

Měřítko 1:258

Soupis vyhodnocovacího pole

- 1 Vyhodnocovací pole Vozovka 1
 Délka: 30.000 m, Šířka: 5.000 m
 Rastr: 10 x 6 Body
 Příslušející silniční prvky: Vozovka 1.
 Povrch: R3, q0: 0.070
 Zvolená třída osvětlení: ME6

(Jsou splněny všechny fotometrické požadavky.)

Skutečné hodnoty podle výpočtu:
 Požadované hodnoty podle třídy:
 Splněno/nesplněno:

L_m [cd/m ²]	U0	UI	TI [%]	SR
0.34	0.43	0.64	9	0.61
≥ 0.30	≥ 0.35	≥ 0.40	≤ 15	/
✓	✓	✓	✓	✓



ARETAX - LED s. r. o.

Štúrova 149
908 79 Borský Svätý JurZpracovatel Martin Tupík
Telefon +421 902 845 930
Fax
e-mail mtupik@aretax-led.sk

Vedľajšie cesty - ME6 / 7m / Světelně technické výsledky

Soupis vyhodnocovacího pole

- 2 Vyhodnocovací pole Chodník 1
Délka: 30.000 m, Šířka: 1.500 m
Rastr: 10 x 3 Body
Příslušející silniční prvky: Chodník 1.
Zvolená třída osvětlení: S4

(Jsou splněny všechny fotometrické požadavky.)

Skutečné hodnoty podle výpočtu:
Požadované hodnoty podle třídy:
Splněno/nesplněno:

E_m [lx]	E_{min} [lx]
6.03	2.33
≥ 5.00	≥ 1.00

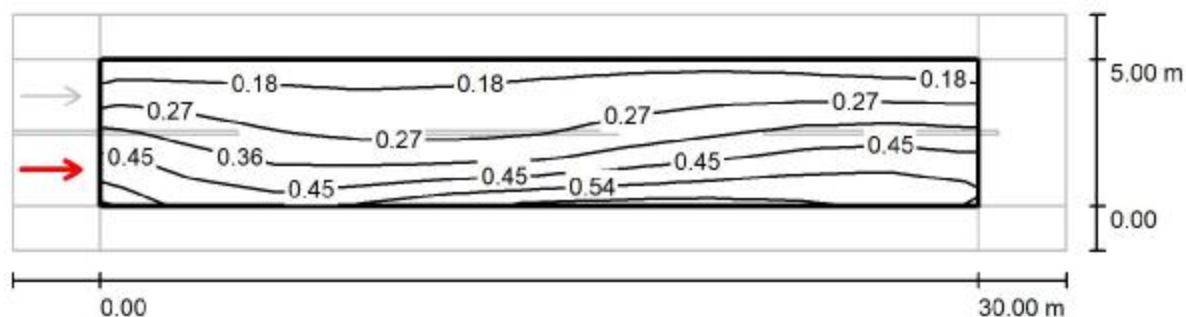
- 3 Vyhodnocovací pole Chodník 2
Délka: 30.000 m, Šířka: 1.500 m
Rastr: 10 x 3 Body
Příslušející silniční prvky: Chodník 2.
Zvolená třída osvětlení: S6

(Jsou splněny všechny fotometrické požadavky.)

Skutečné hodnoty podle výpočtu:
Požadované hodnoty podle třídy:
Splněno/nesplněno:

E_m [lx]	E_{min} [lx]
2.23	1.42
≥ 2.00	≥ 0.60

ARETAX - LED s. r. o.

Štúrova 149
908 79 Borský Svätý JurZpracovatel Martin Tupík
Telefon +421 902 845 930
Fax
e-mail mtupik@aretax-led.sk**Vedľajšie cesty - ME6 / 7m / Vyhodnocovací pole Vozovka 1 / Pozorovateľ 1 / Isolinie (L)**

Hodnoty v Candela/m², Měřítko 1 : 258

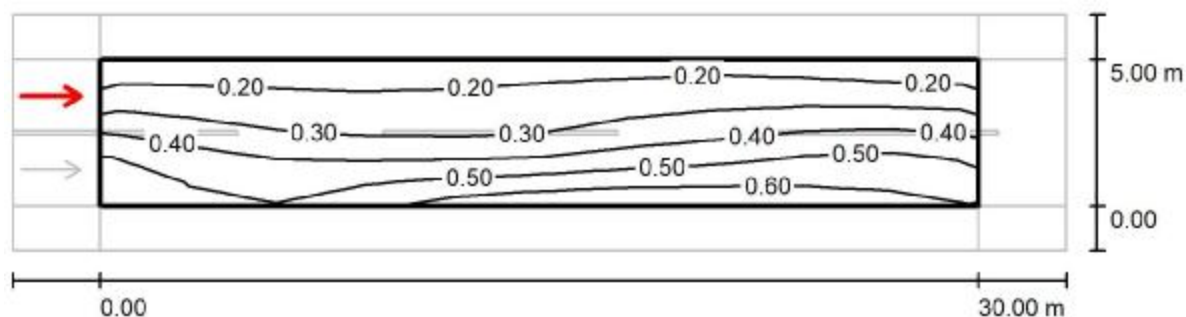
Rastr: 10 x 6 Body

Pozice pozorovatele: (-60.000 m, 1.250 m, 1.500 m)

Povrch: R3, q0: 0.070

	L_m [cd/m²]	U0	UI	TI [%]
Skutečné hodnoty podle výpočtu:	0.34	0.46	0.64	9
Požadované hodnoty podle třídy ME6:	≥ 0.30	≥ 0.35	≥ 0.40	≤ 15
Splněno/nesplněno:	✓	✓	✓	✓

ARETAX - LED s. r. o.

Štúrova 149
908 79 Borský Svätý JurZpracovatel Martin Tupík
Telefon +421 902 845 930
Fax
e-mail mtupik@aretax-led.sk**Vedľajšie cesty - ME6 / 7m / Vyhodnocovací pole Vozovka 1 / Pozorovateľ 2 / Isolinie (L)**Hodnoty v Candela/m², Měřítko 1 : 258

Rastr: 10 x 6 Body

Pozice pozorovatele: (-60.000 m, 3.750 m, 1.500 m)

Povrch: R3, q0: 0.070

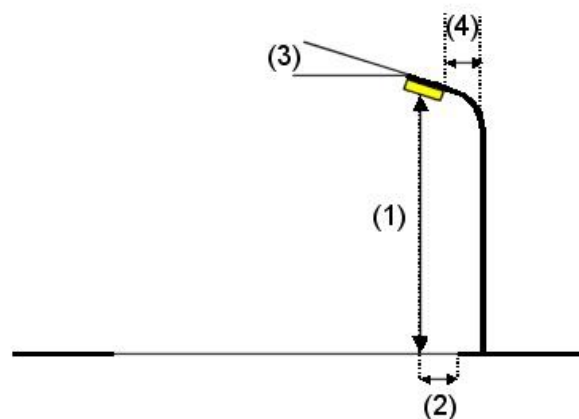
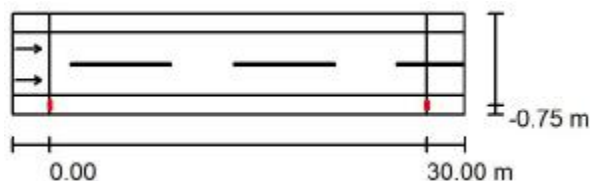
	L_m [cd/m ²]	U0	UI	TI [%]
Skutečné hodnoty podle výpočtu:	0.36	0.43	0.79	6
Požadované hodnoty podle třídy ME6:	≥ 0.30	≥ 0.35	≥ 0.40	≤ 15
Splněno/nesplněno:	✓	✓	✓	✓

ARETAX - LED s. r. o.

Štúrova 149
908 79 Borský Svätý JurZpracovatel Martin Tupík
Telefon +421 902 845 930
Fax
e-mail mtupik@aretax-led.sk**Vedľajšie cesty - ME6 / 6m / Plánovací údaje****Profil ulice**

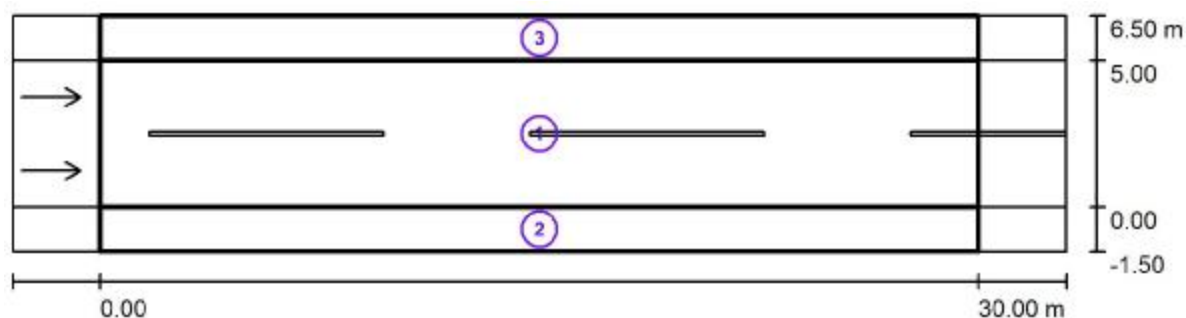
Chodník 2 (Šírka: 1.500 m)
 Vozovka 1 (Šírka: 5.000 m, Pôčet jazdných pruhov: 2, Povrch: R3, q0: 0.070)
 Chodník 1 (Šírka: 1.500 m)

Činiteľ údržby: 0.87

Rozmístění svítidel

Svítidlo:	CREE TRSA-02-075-4L40714W ENERGY 1 Optic 075 4L 40K 14W	
Světelný tok (Svítidlo):	2035 lm	Nejvyšší hodnoty intenzity světla
Světelný tok (Zdroje):	2340 lm	u 70°: 423 cd/klm
Výkon svítidla:	14.0 W	u 80°: 67 cd/klm
Umístění:	jednostranně dole	u 90°: 1.75 cd/klm
Vzdálenost sloupů:	30.000 m	Vždy do všech směrů, které u použitelně nainstalovaného svítidla tvoří stanovený
Montážní výška (1):	6.000 m	úhel se spodní vertikálou.
Výška světelného bodu:	5.868 m	Uspřádání splňuje třídu intenzity osvětlení G4.
Přesah (2):	-0.738 m	Uspřádání splňuje třídu indexu oslnění D.6.
Sklon ramene (3):	5.0 °	
Délka ramene (4):	0.750 m	

ARETAX - LED s. r. o.

Štúrova 149
908 79 Borský Svätý JurZpracovatel Martin Tupík
Telefon +421 902 845 930
Fax
e-mail mtupik@aretax-led.sk**Vedľajšie cesty - ME6 / 6m / Světelné technické výsledky**

Činitel údržby: 0.87

Měřítko 1:258

Soupis vyhodnocovacího pole

- 1 Vyhodnocovací pole Vozovka 1
 Délka: 30.000 m, Šířka: 5.000 m
 Rastr: 10 x 6 Body
 Příslušející silniční prvky: Vozovka 1.
 Povrch: R3, q0: 0.070
 Zvolená třída osvětlení: ME6

(Jsou splněny všechny fotometrické požadavky.)

Skutečné hodnoty podle výpočtu:
 Požadované hodnoty podle třídy:
 Splněno/nesplněno:

L_m [cd/m ²]	U0	UI	TI [%]	SR
0.36	0.40	0.47	12	0.53
≥ 0.30	≥ 0.35	≥ 0.40	≤ 15	/
<input checked="" type="checkbox"/>	<input checked="" type="checkbox"/>	<input checked="" type="checkbox"/>	<input checked="" type="checkbox"/>	<input checked="" type="checkbox"/>



ARETAX - LED s. r. o.

Štúrova 149
908 79 Borský Svätý JurZpracovatel Martin Tupík
Telefon +421 902 845 930
Fax
e-mail mtupik@aretax-led.sk

Vedľajšie cesty - ME6 / 6m / Světelně technické výsledky

Soupis vyhodnocovacího pole

- 2 Vyhodnocovací pole Chodník 1
Délka: 30.000 m, Šířka: 1.500 m
Rastr: 10 x 3 Body
Příslušející silniční prvky: Chodník 1.
Zvolená třída osvětlení: S4

(Jsou splněny všechny fotometrické požadavky.)

Skutečné hodnoty podle výpočtu:
Požadované hodnoty podle třídy:
Splněno/nesplněno:

E_m [lx]	E_{min} [lx]
5.85	1.72
≥ 5.00	≥ 1.00

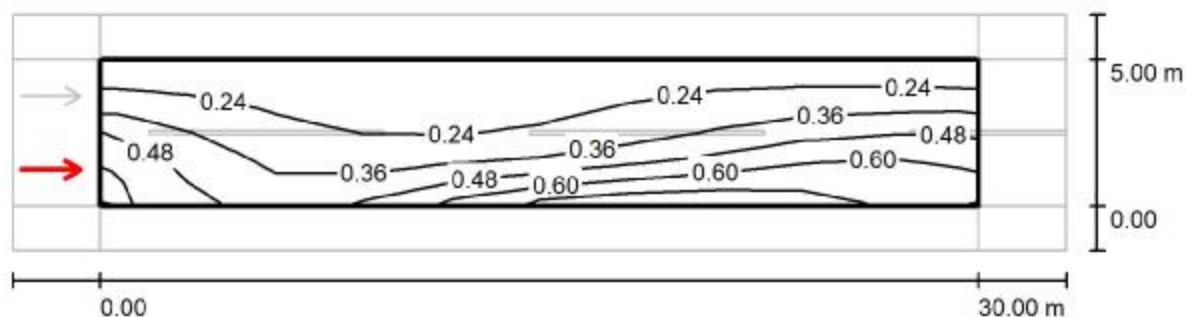
- 3 Vyhodnocovací pole Chodník 2
Délka: 30.000 m, Šířka: 1.500 m
Rastr: 10 x 3 Body
Příslušející silniční prvky: Chodník 2.
Zvolená třída osvětlení: S6

(Jsou splněny všechny fotometrické požadavky.)

Skutečné hodnoty podle výpočtu:
Požadované hodnoty podle třídy:
Splněno/nesplněno:

E_m [lx]	E_{min} [lx]
2.30	1.38
≥ 2.00	≥ 0.60

ARETAX - LED s. r. o.

Štúrova 149
908 79 Borský Svätý JurZpracovateľ Martin Tupík
Telefon +421 902 845 930
Fax
e-mail mtupik@aretax-led.sk**Vedľajšie cesty - ME6 / 6m / Vyhodnocovací pole Vozovka 1 / Pozorovateľ 1 / Isolinie (L)**Hodnoty v Candela/m², Měřítko 1 : 258

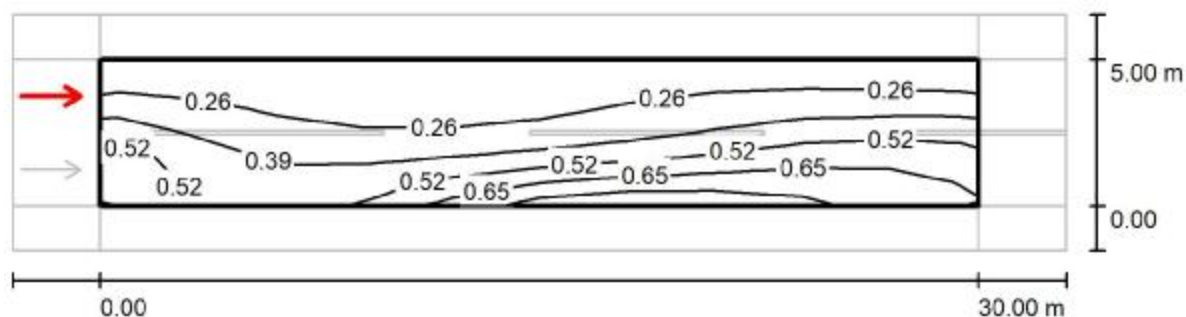
Rastr: 10 x 6 Body

Pozice pozorovatele: (-60.000 m, 1.250 m, 1.500 m)

Povrch: R3, q0: 0.070

	L_m [cd/m ²]	U0	UI	TI [%]
Skutečné hodnoty podle výpočtu:	0.36	0.41	0.47	12
Požadované hodnoty podle třídy ME6:	≥ 0.30	≥ 0.35	≥ 0.40	≤ 15
Splněno/nesplněno:	✓	✓	✓	✓

ARETAX - LED s. r. o.

Štúrova 149
908 79 Borský Svätý JurZpracovatel Martin Tupík
Telefon +421 902 845 930
Fax
e-mail mtupik@aretax-led.sk**Vedľajšie cesty - ME6 / 6m / Vyhodnocovací pole Vozovka 1 / Pozorovateľ 2 / Isolinie (L)**Hodnoty v Candela/m², Měřítko 1 : 258

Rastr: 10 x 6 Body

Pozice pozorovatele: (-60.000 m, 3.750 m, 1.500 m)

Povrch: R3, q0: 0.070

	L_m [cd/m ²]	U0	UI	TI [%]
Skutečné hodnoty podle výpočtu:	0.39	0.40	0.70	7
Požadované hodnoty podle třídy ME6:	≥ 0.30	≥ 0.35	≥ 0.40	≤ 15
Splněno/nesplněno:	✓	✓	✓	✓